

NZ ✦ BREMERHAVEN

Pauluskirche Bremerhaven ist nach fünf Jahren Sperrung wiedereröffnet

Verlockend funkelt die Spielhölle neben dem Altar. Der Lastenlift hievt Erinnerung. Das Nichts schwebt als Riesenperle unterm Himmel. So viel Raum: Für Illusion. Glauben. Kunst. Kontrast. Willkommen in der wiedereröffneten Paulus-Kulturkirche in Lehe

von Susanne Schwan 23. März 2026



Zu Hunderten nehmen die Bremerhavener „ihre“ fünf Jahre lang geschlossene Pauluskirche wieder in Besitz: Der Paulus-Kirchenraum wird neu gedacht – mit Kunstinstallationen. Ein schwebender fünf Meter großer Wetterballon unter der Kuppel verbindet historische Architektur und Installationen, spirituellen Raum und Wissenschaft. Foto: Polgesek

Das „...en vor der Tür“ hereinholen, das Leben des Stadtteils Lehe. Raum bieten für Begegnungen, für Musik, Tanz, Literatur, Kirchen-Café, für Religion und Diskussion.

„Entdecken Sie diesen Raum wieder, einen Raum, in dem alles gedacht werden kann“, ruft Susanne Wendorf-von Blumröder den vollbesetzten Reihen jenes Kirchenschiffs zu, das fünf Jahre verriegelt war. Das nun für eine Dreiviertelmillion Euro saniert - und von der Superintendentin des Kirchenkreises am Wochenende mit allen federführend Beteiligten festlich eröffnet worden ist.



Das Team hinter der Wiedereröffnung der sanierten Pauluskirche Bremerhaven: Professor Dr. Christoph Dahling-Sander (Landes kirche Hannovers), bildhauerin Anna Holzauer, Paulus-Michaelis-Pastorin Kerstin Jaensch, Dr. Lena Reichelt (Leiterin Kulturkirche), Kirchenvorsteherin Manon Veit, Fotografin Franziska von den Driesch und Kirchenkreis-Superintendentin Susanne Wendorf-von Blumröder an diesem Abend voller Emotionen. Foto: Polgesek

„Die letzte Baugenehmigung kam vorige Woche“, klärt Kirchenvorsteherin Manon Veit die mehr als 200 applaudierenden Gäste - auch aus katholischen und muslimischen Gemeinden - auf. „Wir hoffen, dass nun alle Brandschutzaufgaben zur Genüge erfüllt sind“, so Pastorin Kerstin Jaensch.

Ein Brandschutz, den Elektro-Fachgutachter 2021 so entsetzt eingefordert hatten, dass sie wegen akuter Feuer-Gefahr die Pauluskirche lieber sofort sperrten.

Lebensgefährliche Elektrik von 1953

Grund 1944 zerbombte Pauluskirche hatte nach dem Wiederaufbau 1953 alle Elektro-Anlagen provisorisch über Putz gelegt, weitere nebst einer Art Verteilerkasten drangepuzzelt - und ab 2013 als neue „Kulturkirche“ dieses Stromgebastel mit

Veranstaltungstechnik völlig überfordert. Die Expertise: Unter rund 740.000 Euro geht da nix.



Glasspiegel in der wiedereröffneten Pauluskirche an der Hafestraße reflektieren optisch und gedanklich als Kunstinstallation der Bremer Fotografin Franziska von den Driesch manche Sinn- und Glücks-verheißenden Orte im Bremerhavener Stadtteil Lehe. Foto: Schwan

Schockstarre. Und Happy End nach fünf Jahren Zitterpartie: Der Kirchenkreis gibt 350.000 Euro, „die wir nicht zurückzahlen müssen“, betont Veit. Den Rest muss die Gemeinde stemmen.

Doch die Freude überwiegt zum Fest. Rui Ferreira und Volker Nagel-Geißler lassen die Orgel brausen und den Paulus-Kreuz-Chor jubeln, der Obertonchor Ars Nova verströmt Sphärenklang. Und die neue Kulturkirchen-Leiterin Dr. Lena Reichelt ist froh, wieder Kunst in die Kirche zu bringen. „Wir feiern diesen Raum voller Perspektivwechsel mit der Ausstellung ‚Flip‘, denn ‚flip‘ heißt umwenden - auch Räume. Materielle und emotionale.“

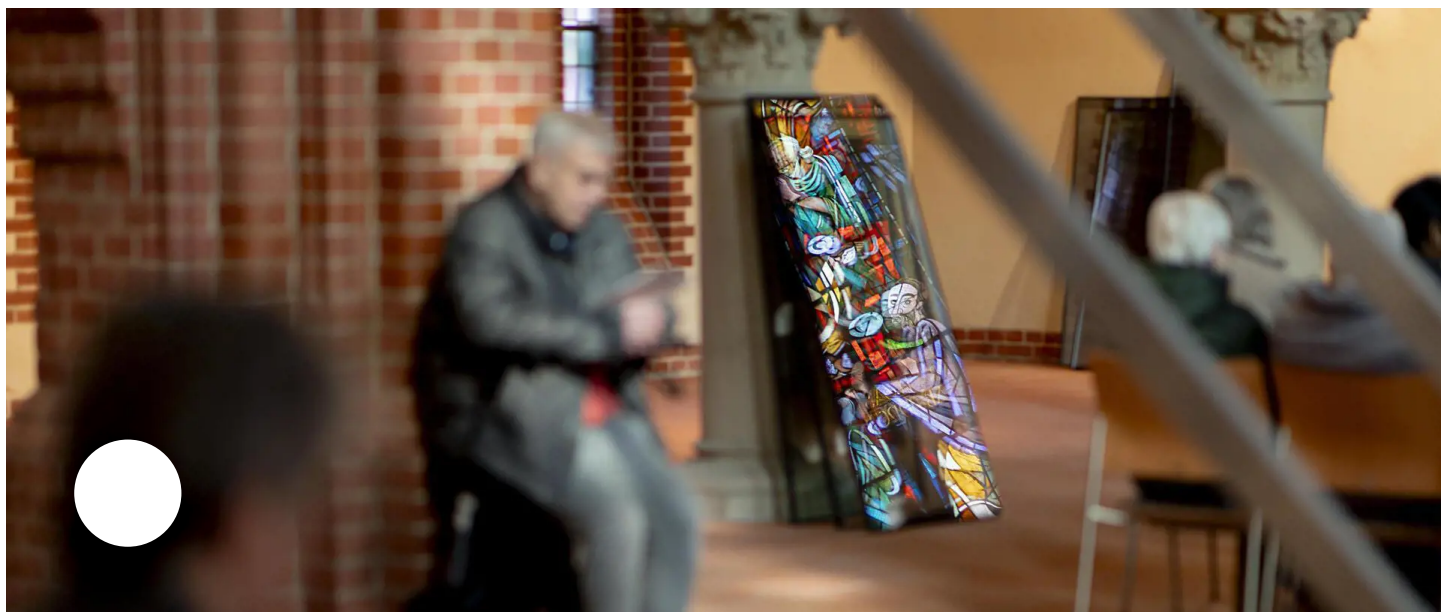


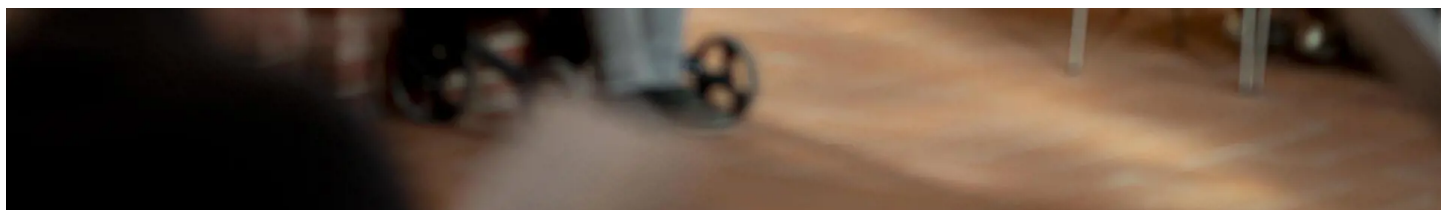


Endlich wieder ein Passionskonzert in der Pauluskirche: Fünf Jahre war die zentrale evangelische Kirche Lehes, Baujahr 1905, wegen lebensgefährlich überlasteter Elektrik gesperrt - am 22. März 2026 wurde die Wiedereröffnung nach der Sanierung mit dem ersten Konzert mit Chor, Orchester, Orgel und voll besetztem Kirchenschiff gefeiert. Foto: Schwan

„Die Paulus“ wird nach wie vor, bis 2029, als eine von nur vier Kulturkirchen in Bremen und Niedersachsen mit jährlich rund 60.000 Euro von der Landeskirche Hannovers für ausstrahlungskräftige Projekte in sozialen Brennpunkten gefördert. „Diese Kirche ist mit ihrer Kulturarbeit ein Markenzeichen, Leuchtturm für andere Städte“, ist Professor Christoph Dahling-Sander begeistert. Der Vorsitzende der geldgebenden kirchlichen Lilje-Stiftung ist darum zur Eröffnung da.

Anna Holzhauser aus Kassel und Franziska von den Drisch aus Bremen haben mit ihren Objekten aus spiegelndem Glas, reflektierenden Linsen, aus Aluminium und einem über den Köpfen schwebenden 5-Meter-Wetterballon das Licht und die Außenwelt in die Kirche getragen - auf poetisch-tiefsinnige Weise. „Ich habe glückversprechende Schaufenster-Beschriftungen in Lehe fotografiert und aufs Glas gebracht, als Verbindung zur Sinnsuche in der Kirche“, sagt von den Driesch. (yvo)





Die Glaselemente der Künstlerin Franziska von den Driesch greifen das Licht auf und erzeugen eine neue räumliche Dimension. Die Glaskunst verbindet Ausstellung und Architektur zu einem Gesamterlebnis. Foto: Polgesek

"

Kulturkirche: „Flip“

Was: Kunst in der Kulturkirche Bremerhaven. **Wo:** Pauluskirche Hafestraße. **Was:** Installationen von Anna Holzhauer und Franziska von den Driesch. **Wann:** Do, Fr, Sa 16-19 Uhr, So 11-15 Uhr. Am Fr, 24. April, 18 Uhr: Artist Talk, mit den Künstlerinnen. So, 10.5., 15 Uhr: Vortrag Dr. Julia Kahleyß (Stadtarchivarin) über „Die urbane Siedlung Lehe“. So, 31.5., 15 Uhr: Meditationsworkshop. Do, 4.6., 18 Uhr: Kirchen-Yoga. So, 13. Juni, 17 Uhr: Finissage.

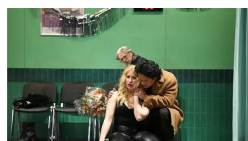
"

Mit Aluminium-Schienen hoch zur Balustrade erinnert sie „an den Lastenlift, der einst die alten Kirchenbänke hoch auf die Empore gebracht hat.“ Auch die alten Bänke waren zur Eröffnung und zum Passionskonzert am nächsten Tag restlos gefüllt mit begeisterten Menschen.

Und der Ballon, erklärt Anna Holzhauer, „symbolisiert die Verbindung von Spiritualität und Wissenschaft.“

an Spiegeln wie „Paradise“, „Gold“, „Spielothek“.

Lesen Sie auch:



[\(/deutschland-und-welt/bremerhavens-spezial-aere-la-ta-a-erschuettert-](#)

[und-begeistert-359739.html](#)



Bremerhavens spektakuläre „La Traviata“ erschüttert und begeistert (/deutschland-und-welt/bremerhavens-spektakulaere-la-traviata-erschuettert-und-begeistert-359739.html)

[\(/bremerhaven/telemann-tag-des-gerichts-bremerhaven-christuskirche-358623.html\)](#)

Provokatives Barock-Oratorium diskutiert die Frage „Gibt es Gott?“ (/bremerhaven/telemann-tag-des-gerichts-bremerhaven-christuskirche-358623.html)



[\(/bremerhaven/chaos-wird-zu-kunst-bremerhavener-fotograf-zeigt-poesie-der-physik-358406.html\)](#)

Chaos wird zu Kunst: Bremerhavener Fotograf zeigt Poesie der Physik (/bremerhaven/chaos-wird-zu-kunst-bremerhavener-fotograf-zeigt-poesie-der-physik-358406.html)

> [Dr. Lena Reichelt \(/nachrichten/dr-lena-reichelt-tt516897.html\)](#)

[Pauluskirche Lehe \(/nachrichten/pauluskirche-lehe-tt366878.html\)](#)

[Ev.-luth. Michaelis- und Pauluskirchengemeinde \(/nachrichten/ev-luth-michaelis-und-pauluskirchengemeinde-tt388747.html\)](#)

[Kulturkirche Bremerhaven \(/nachrichten/kulturkirche-bremerhaven-tt163842.html\)](#)



[\(/bremerhaven/pauluskirche-bremerhaven-ist-nach-fuenf-jahren-sperrung-wiedereroeffnet-361535.html#Comments\)](#)

<https://de.facebook.com/sharer.php?u=https://www.nordsee-zeitung.de/bremerhaven/pauluskirche-bremerhaven-ist-nach-fuenf-jahren-sperrung-wiedereroeffnet-361535.html>

<https://twitter.com/intent/tweet?text=https://www.nordsee-zeitung.de/bremerhaven/pauluskirche-bremerhaven-ist-nach-fuenf-jahren-sperrung-wiedereroeffnet-361535.html>



[ZUR STARTSEITE \(/\)](#)



SUSANNE SCHWAN

KOMMENTIEREN

0 KOMMENTARE

A graphic for a WhatsApp channel announcement. On the left, a smartphone screen displays a WhatsApp chat interface. The chat header shows 'Nordsee-Zeitung' with a blue profile picture and '1 Abonnent*in'. Below the header, a message from 'Gestern' features a photo of logs on a grassy area. The text of the message reads: 'Gesperrte Autobahn 27 soll bis Ende März freigegeben werden. Die Sanierungsarbeiten am maroden Grabendurchlass a... (tip.de)'. Below the message, there are two lines of text: 'Moin! 🙌' and 'Hier versorgen euch ab sofort mit den... (tip.de)'. On the right side of the graphic, the text reads: 'Jetzt neu: NZ WhatsApp Channel' in a large, bold, blue font, followed by 'Lesen Sie unsere Nachrichten direkt bei Ihren Nachrichten!' in a smaller blue font. At the bottom right, there is a dark blue button with the white text 'Kostenlos abonnieren'. The background of the graphic is light gray with faint icons of various devices and symbols.

(<https://whatsapp.com/channel/0029VaOB9q28KMqicoIrNM1E>)

NEWSLETTER

Der NZ-Newsletter

Alle wichtigen Nachrichten und die interessantesten Ereignisse aus der Region täglich direkt in Ihr E-Mail-Postfach. Mit Empfehlung aus der Redaktion.

Ihrer Registrierung nehmen Sie die [Datenschutzerklärung \(/Verlag/Datenschutz\)](#) zur Kenntnis.

ihre e-mail-adresse

ANMELDEN

Rechtliches

[Impressum \(/impressum\)](#)

[AGB \(/agb\)](#)

[Nutzungsbedingungen \(/nutzungsbedingungen\)](#)

[Widerruf \(/widerruf\)](#)

[Datenschutz \(/datenschutz\)](#)

[Cookie-Erklärung \(/cookie-erklaerung\)](#)

Dienstleistungen

[Abo kaufen \(/abo-auswahl\)](#)

[E-Paper / nordsee-zeitung.de freischalten \(/Verlag/KundennummerRegistrierung\)](#)

[Mediadaten \(https://www.nordsee-zeitung.de/media/mediadaten-nmn.pdf\)](https://www.nordsee-zeitung.de/media/mediadaten-nmn.pdf)

[Abo kündigen \(/verlag/abo-kuendigen?](#)

[utm_source=AboButton&utm_medium=WebseiteFooter&utm_campaign=Kuendigenbutton\)](#)

Unternehmen

[Kontakt \(/kontakt\)](#)

[Über Uns \(/ueber-uns/nordsee-zeitung\)](#)

[Karriere \(https://nexusmedianord.de/karriere/\)](https://nexusmedianord.de/karriere/)

[FAQ \(/faq\)](#)

Verantwortung

[Unternehmensgrundsätze \(/unternehmensgrundsaeetze\)](#)

[Erklärung zur Barrierefreiheit \(/Media/Nordsee-Zeitung/footer/Erklaerung-zur-Barrierefreiheit.pdf\)](#)

[Transparenzbekanntmachungen \(/verlag/transparenzbekanntmachungen\)](#)

Social Media

(<https://www.facebook.com/nordseezeitung>) (<https://www.instagram.com/nordseezeitung/>)
(<https://www.youtube.com/c/NORDSEEZEITUNG-NORDERLESEN>)
(<https://whatsapp.com/channel/0029VaOB9q28KMqicoIrNM1E>) (https://www.tiktok.com/@nz_kzw_zz/)
(<https://de.linkedin.com/company/nordsee-zeitung>)

